



Secretaría de agricultura, Ganadería, Pesca y Alimentación  
Instituto Nacional de Tecnología Agropecuaria  
Estación Experimental Agropecuaria S.C. de Bariloche

COMUNICACION TECNICA N° 86  
AREA RECURSOS NATURALES  
PASTIZALES NATURALES

1999

ISSN 1667-4014

## **Guía de recomendación de carga animal para las pampas de Coirón blanco; Pastoreo de veranadas de noviembre a abril.**

*Guillermo Siffredi; Guillermo Becker*

Prodesar, Cambio Rural,  
MACRORREGION PATAGONIA NORTE  
Estación Experimental Agropecuaria Bariloche  
C.C. 277 (8400)Bariloche-Río Negro-Argentina  
Tel.: 0054 -2944-422731 - Fax: 0054-2944-424991- E-mail: baribib@inta.gov.ar

## Guía de Recomendación de Carga Animal para las Pampas de Coirón Blanco

# Pastoreo de Veranadas

de Noviembre hasta Abril



G. L. Siffredi y G. F. Becker. INTA EEA Bariloche  
Macrorregión Patagonia Norte

# Carga Animal y Período de Descanso Recomendado

## Para el pastoreo desde Noviembre a Abril de Pampas de Coirón Blanco

### Excelente



Máxima cantidad de Animales por cada **10** hectáreas

**Ponga 20 vacas con cría  
o ponga 140 ovejas o chivos**

En pastoreo mezclado: Piense que 1 vaca con cría es igual a 7 ovejas o chivos

➔ Cada **3** años descanse el campo durante un verano

### Muy buena



Máxima cantidad de Animales por cada **10** hectáreas

**Ponga 15 vacas con cría  
o ponga 100 ovejas o chivos**

En pastoreo mezclado: Piense que 1 vaca con cría es igual a 7 ovejas o chivos

➔ Cada **2** años descanse el campo durante un verano

### Buena



Máxima cantidad de Animales por cada **10** hectáreas

**Ponga 10 vacas con cría  
o ponga 70 ovejas o chivos**

En pastoreo mezclado: Piense que 1 vaca con cría es igual a 7 ovejas o chivos

➔ Cada **1** año descanse el campo durante un verano

### Regular



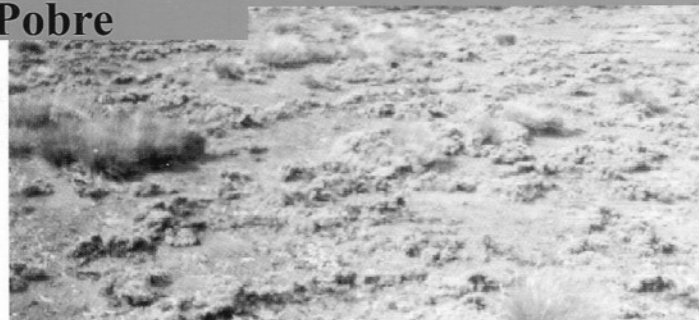
Máxima cantidad de Animales por cada **10** hectáreas

**Ponga 5 vacas con cría  
o ponga 35 ovejas o chivos**

En pastoreo mezclado: Piense que 1 vaca con cría es igual a 7 ovejas o chivos

➔ Descanse el campo por **3** años

### Pobre



➔ **No pastorear. Su recuperación requiere de la siembra de pastos y descanso prolongado.**

# Recomendaciones Generales

Al Coirón Blanco en algunas zonas se lo conoce con el nombre de: Coirón Dulce, Coirón Fino o Coirón de Cordillera (*Festuca pallescens*)

## Uso de la Guía:

- 1) Dibuje su campo y ubique los **sitios** en que se encuentra el coirón blanco.
- 2) En **cada sitio** con coirón blanco haga 3 observaciones ubicándose lejos de: alambrados, aguadas, reparos, dormideros, caminos o huellas de los animales.
- 3) En cada observación, mire la pampa a su alrededor entre 5 a 7 metros de distancia. Luego busque la foto más parecida a lo que Usted observa. El resultado escríbalo en una libreta, por ejemplo: **Excelente**. Después haga lo mismo en otro sector de la pampa y anote el resultado, por ejemplo: **Muy Buena**; finalmente haga una tercera observación, por ejemplo: **Buena**.
- 4) En este caso, la valoración **promedio** de las 3 observaciones que Usted hizo es **Muy Buena**. Corresponde entonces, a una carga máxima de 15 vacas con cría por cada 10 hectáreas, o en su lugar hasta 100 ovejas o 100 chivos.

Si el resultado de sus observaciones se encuentra entre **Buena** y **Regular**, entonces use la carga animal **Regular** que es de 5 vacas con cría o en su lugar hasta 35 ovejas o 35 chivos por cada 10 hectáreas de pampa.

**Si tiene dudas consulte a su técnico más cercano**

Si Usted hace **pastoreo continuo** de la Pampa (y no sólo en las veranadas) **use la mitad de la carga animal** que se recomienda en esta guía.

**Calificación del estado de las Pampas de coirón blanco, según su cobertura:**

	Excelente	Muy Buena	Buena	Regular	Pobre
Cobertura total	>90%	70-90%	50-70%	30-50%	<30%
Cobertura de coirón blanco	>90%	60-80%	40-60%	20-40%	<10%
Suelo desnudo	<10%	10-30%	30-50%	50-70%	>70%
Producción forraje (PF) (kg/Ms/ha)	4000-5500	2500-4000	1000-2500	500-1000	<500
Forraje comible (60%PF) (kg/Ms/ha)	2400-3300	1500-2400	600-1500	300-600	---